



東急パワーサプライ

【報道関係各位】

2016年6月10日

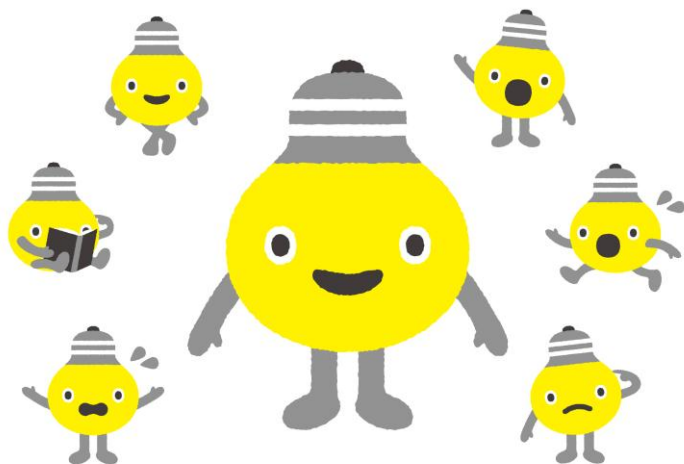
株式会社 東急パワーサプライ

「東急でんき」のキャラクターが誕生！
6月20日(月)から愛称募集開始！

株式会社 東急パワーサプライ(以下、東急パワーサプライ)から、「東急でんき」の新しいキャラクターが誕生します。東急線沿線のみなさまをはじめ、たくさんの方々に、より一層「東急でんき」に親しみを持っていただくため、このキャラクターにふさわしい愛称を広く募集いたします。募集期間は、2016年6月20日(月)から8月31日(水)です。

「東急でんき」のキャラクターの愛称募集要項は別紙の通りです。

キャラクター紹介



ぼく、「東急でんき」のキャラクター。

お父さんは白熱灯、お母さんは蛍光灯。

いつも明るい性格が自慢さ。

なんでも手際よく進めるとか、面倒見がいいってよく言われるよ。

最近は異業種交流会に参加して、電車やバス業界、ケーブルテレビ業界、カード業界にも友達の輪が広がっているんだ。

こう見えて、趣味は節約なんだよ。

●本件に関する報道関係者からのお問い合わせ先
株式会社 東急パワーサプライ 広報担当:佐藤・宮寄・柳本
TEL:03-6745-0886
PR事務局:共同PR株式会社 担当:仙場・高田・峰松
TEL:03-3571-5236 FAX:03-3574-9364
E-mail:tps-pr@kyodo-pr.co.jp

【別紙】

「東急でんき」キャラクター 愛称募集要項

◇募集内容

「東急でんき」キャラクターの愛称

◇募集期間

2016年6月20日(月)～8月31日(水)23:59

◇応募方法

・専用 WEB サイトから応募してください。

専用サイト: <https://www.tokyu-ps.jp/campaign/namae.html>

※ご記入いただいた個人情報は、賞品の発送および本件に関するご連絡に使用するほか、個人を特定しない統計的情報として利用し、それ以外の目的には使用しません。

◇賞品

- ①愛称採用者 1 名: 東急グループ商品券5万円分、キャラクターグッズ (多数の場合は抽選)
- ②応募者全員の中から抽選で20名: キャラクターグッズ

◇選考方法

- ・審査のうえ、みなさまに親しまれるような愛称に決定します。
- ・応募数による決定ではありません。

◇発表

- ・採用者および当選者には、9月末にお電話で連絡します。
- ・愛称は、10月に東急パワーサプライホームページで発表予定です。

◇応募上の注意

- ・応募資格は個人に限ります。複数案の応募も可能です(1応募につき1案)。
- ・愛称における著作権などの知的財産権(著作権法第27条および第28条の権利を含む)は、応募時点で東急パワーサプライに帰属します。著作者人格権は行使できません。
- ・愛称は、報道機関などに発表するほか、宣伝のために制作される各種広告媒体などに使用できるものとします。この場合、使用に関する使用料などは発生しません。
- ・愛称が第三者の著作権などの知的財産権を侵害しないようにしてください。
- ・採用された愛称は東急パワーサプライが任意に補作、修正など加工する場合があります。
- ・ご応募いただいた時点で、上記の内容にすべて同意されたものとします。

以上