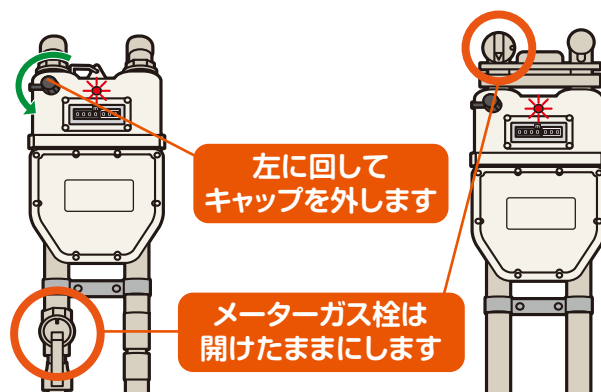
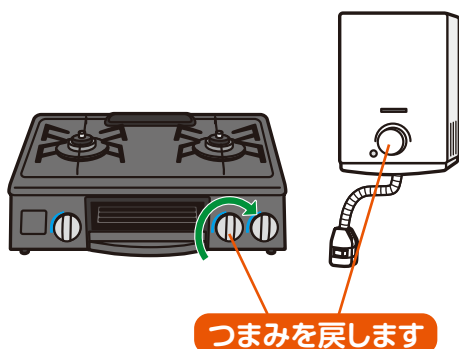


4 マイコンメーター復帰方法

⚠️ マイコンメーターの復帰手順

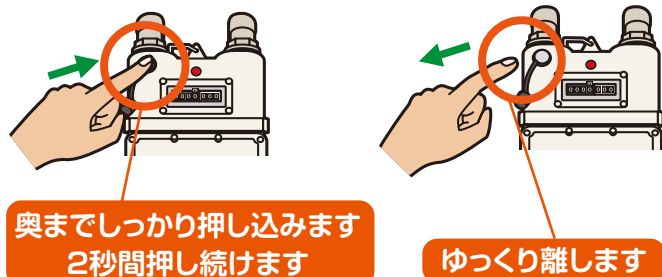
お客様の簡単な復帰操作により、ガスの供給を再開することが可能です。ガス漏れの疑いもありますので、復帰操作の前にガスくさくさないか、十分に確認してください。

- 1 すべてのガス器具を止めます。屋外のガス機器も忘れずに止めてください。
- 2 復帰ボタンのキャップを左に回して外します。

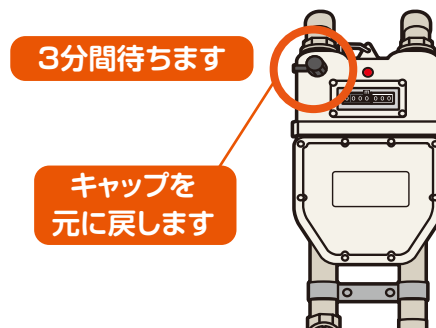


※キャップがないタイプもあります。

- 3 復帰ボタンをしっかりと奥まで押し込み、ゆっくり手を離します。赤いランプが点灯した後、また点滅が始まります。



- 4 ガスを使わないで3分待ちます。点滅が消えていたら、ガスが使えるようになります。



3分経過後も、ガスが止まったままで表示ランプが点滅している場合は、もう一度ガス栓の閉め忘れやガス機器の消し忘れがないかご確認ください。
ガス栓の閉め忘れがあった場合は、ガス栓を閉めてから、もう一度復帰の手順に従って操作してください。

⚠️ 解決しないときは

マイコンメーターが正常に復帰しない場合、ガスが使用できる状態でマイコンメーターの表示ランプが点滅している場合または不明な点がある場合は、下記、**東京ガスお客様センター(総合)**へご連絡ください。

東京ガスお客様センター(総合) **0570-002211** (ナビダイヤル)

ナビダイヤルをご使用になれない場合:03-3344-9100(IP電話・海外からのご利用など)