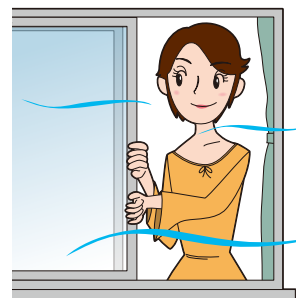


### 3 ガスが出ないときは

#### ⚠️ ガスが使えないときのチェックポイント

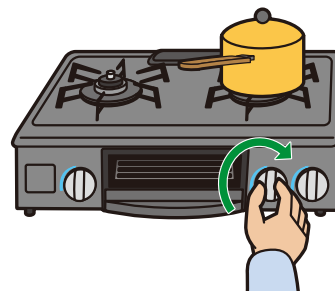
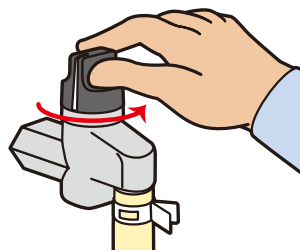
##### ■ ガス臭くないですか？

戸を開け、ガス栓を閉めた上で、すぐに**東京ガス(ガス漏れ通報専用電話)**へご連絡ください。



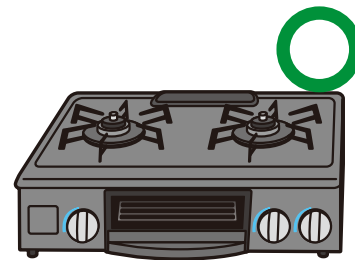
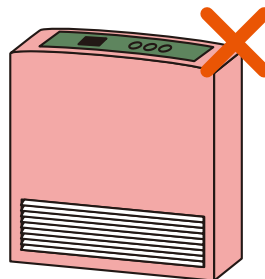
##### ■ ガス栓・器具栓が閉まっていませんか？

- 確認の上、栓を開けて再度試してみてください。
- つまみのないガス栓では操作の必要はありません。ガス栓が固すぎて開かないときは、下記、**東京ガスお客さまセンター(総合)**へご連絡ください。



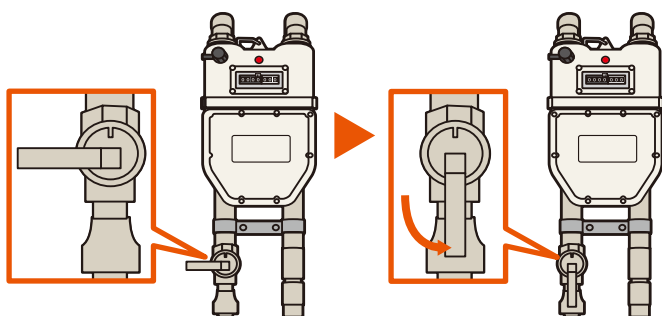
##### ■ ほかのガス機器は使えますか？

ほかのガス機器が使えたときは、ガス機器の故障の可能性があるので、修理をお申し込みください。



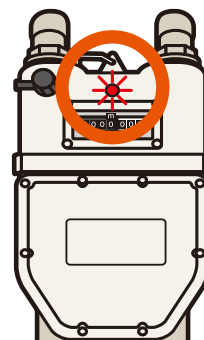
##### ■ ガスメーターの栓が横になっていませんか？

ガスメーターの栓を縦にしてください。



##### ■ ガスメーターは点滅していませんか？

ガスメーターのランプが点滅していたら、復帰の操作をお願いします。



#### ⚠️ 解決しないときは

下記、**東京ガスお客さまセンター(総合)**へご連絡ください。

東京ガスお客さまセンター(総合) **0570-002211** (ナビダイヤル)

ナビダイヤルをご使用になれない場合:03-3344-9100(IP電話・海外からのご利用など)