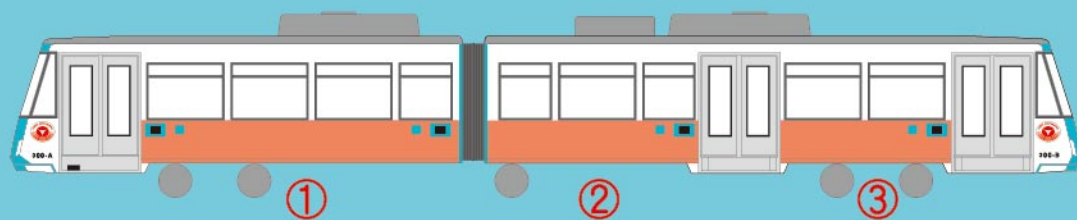


世田谷線の車両をキャンバスに、みんなが笑顔になるような絵を自由に描いてください。

●デザインいただくのは、世田谷線の2両分側面(片側のみ)です。(※電車の正面、後ろ面、天井、窓、扉はなし。)

●①、②、③の中で、青色に塗りつぶした部分はデザインいただけません。●窓の上などのスペースは、選ばれた絵に合わせた単色をこちらで配色することになります。



デザイン例



①

Blank canvas area for design section ①, with blue rectangular markers indicating non-designable areas.

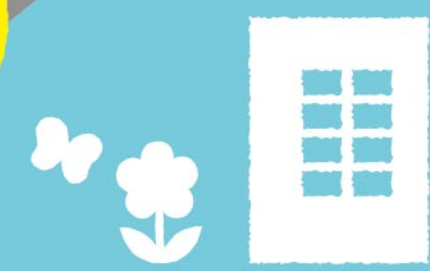
②

Blank canvas area for design section ②, with blue rectangular markers indicating non-designable areas.

③

Blank canvas area for design section ③, with blue rectangular markers indicating non-designable areas.

「てるまる部門」
「フリー部門」
どちらか選んでね!



| | | | | | |
|-----|-------------|-------------------------|--------|---------------------------------|----------------------|
| お名前 | フリガナ | 年齢 | 電話番号 | — — | |
| | 姓 | | | 名 | |
| ご住所 | 〒 □□□□-□□□□ | 保護者のお名前 (応募者が未成年の場合) | デザイン部門 | <input type="checkbox"/> てるまる部門 | ※応募される部門にチェックしてください。 |
| | 都道府県 | | | <input type="checkbox"/> フリー部門 | |

あなたのデザインした電車のアピールポイントを書いてください。

Blank space for writing the appeal points of the designed train.